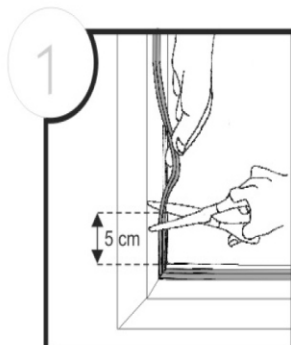
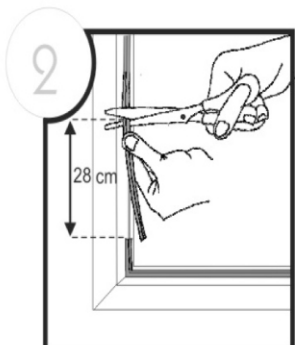


Środek

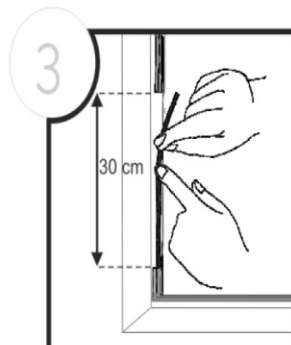
INSTRUKCJA MONTAŻU NAWIEWNIKA KOMPAKTOWEGO



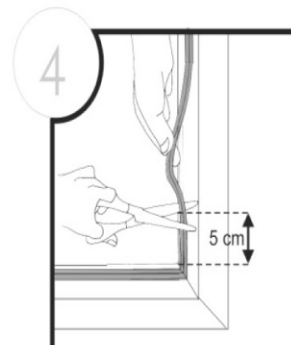
1 Otworzyć okno (najlepiej skrzydło rozwiernie i szerokie). Po lewej stronie ramy okna odmierzyć 5 cm (od dołu okna) i uciąć uszczelkę. (Rys B)



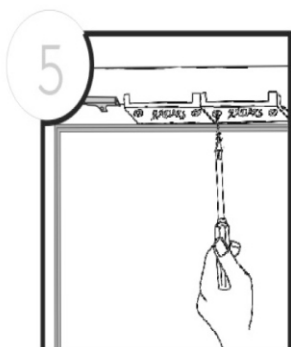
2 Odciąć uszczelkę na długości ok. 28 cm (uwzględniona "zakładka" ok. 2 cm)



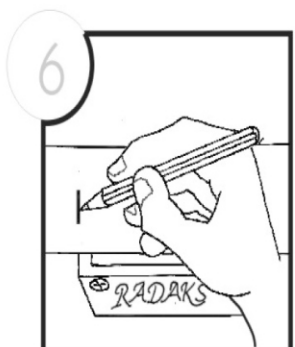
3 W powstały wolny odcinek na ramie okna wcisnąć uszczelkę (wąska) o długości 30 cm dołączoną w zestawie. (Rys B)



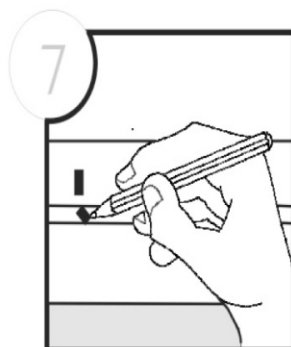
4 Po prawej stronie ramy okna (to samo skrzydło) wykonać czynności te same co w punktach 1 do 3 (wyciąć i wymienić uszczelkę). (Rys B)



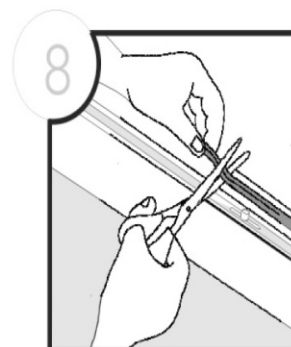
5 W górnej części okna (ramie) przykręcić nawiewniki w sposób pokazany na przekroju poprzecznym okna (Rys A). **UWAGA! NAWIEWNIKI NALEŻY PRZYKRĘCIĆ POMIĘDZY ELEMENTAMI OKUĆ TAK, ABY NIE PRZESZKADZAŁY W POPRAWNYM FUNKCJONOWANIU OKNA** (okno musi się zamknąć i uchylić (w przypadku okna uchylno-rozwiernego)).



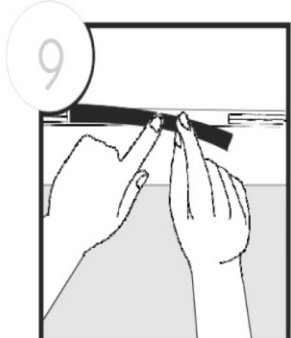
6 Po zamontowaniu i sprawdzeniu prawidłowego funkcjonowania okna, na ramie okna zaznaczyć ołówkiem miejsce zamontowania nawiewników.



7 Po zamknięciu okna, zaznaczenie miejsca montażu nawiewników przenieść na górną krawędź skrzydła.



8 Na linii zaznaczenia w skrzydle uciąć uszczelkę. Uszczelkę obciąć na długości 23 cm (uwzględniona "zakładka" ok. 2 cm)



9 W powstały wolny odcinek w skrzydle okna wcisnąć uszczelkę (szeroką), o długości 25 cm dołączoną w zestawie

Producent udziela 12-miesięcznej gwarancji na zakupiony towar.

UWAGA!!!

Przy wycinaniu uszczelki uwzględnić fizyczne zjawisko kurczenia się elementów gumowych pod wpływem niskiej temperatury (pozostawić w wycinanej uszczelce odpowiednią "zakładkę" o długości ok. 2 cm)

Prawidłowy montaż nawiewników w oknach (zgodny z niniejszą instrukcją) nie powoduje utraty gwarancji na zakupioną stolarkę okienną.

W przypadku pytań związanych z produktem, bądź montażem prosimy o kontakt pod adresem e-mail: kontakt@radaks.pl

UWAGA!

Nawiewniki Opti-Air można montować w pionie w analogiczny sposób jak w poziomie. Przy montażu poziomym należy usunąć "piórko" kłapki nawiewnika.